

EN Maximizing flow in the 2-bowl Smartloc

To maximize flow in the 2-bowl Smartloc the following actions are recommended when installing the water trap:

FI 2-altaisen Smartlocin virtauksen optimointi

Virtauksen optimoimiseksi ovat seuraavat vaiheet suositeltavia asennettaessa 2-altaista Smartlocia:

SE Maximering av flödet i 2-greniga Smartloc

För att maximera flödet i 2-greniga Smartloc, rekommenderas följande vid installationen av vattenlåset:



***EN Connect the dish washer to the arm furthest away from the water trap.**

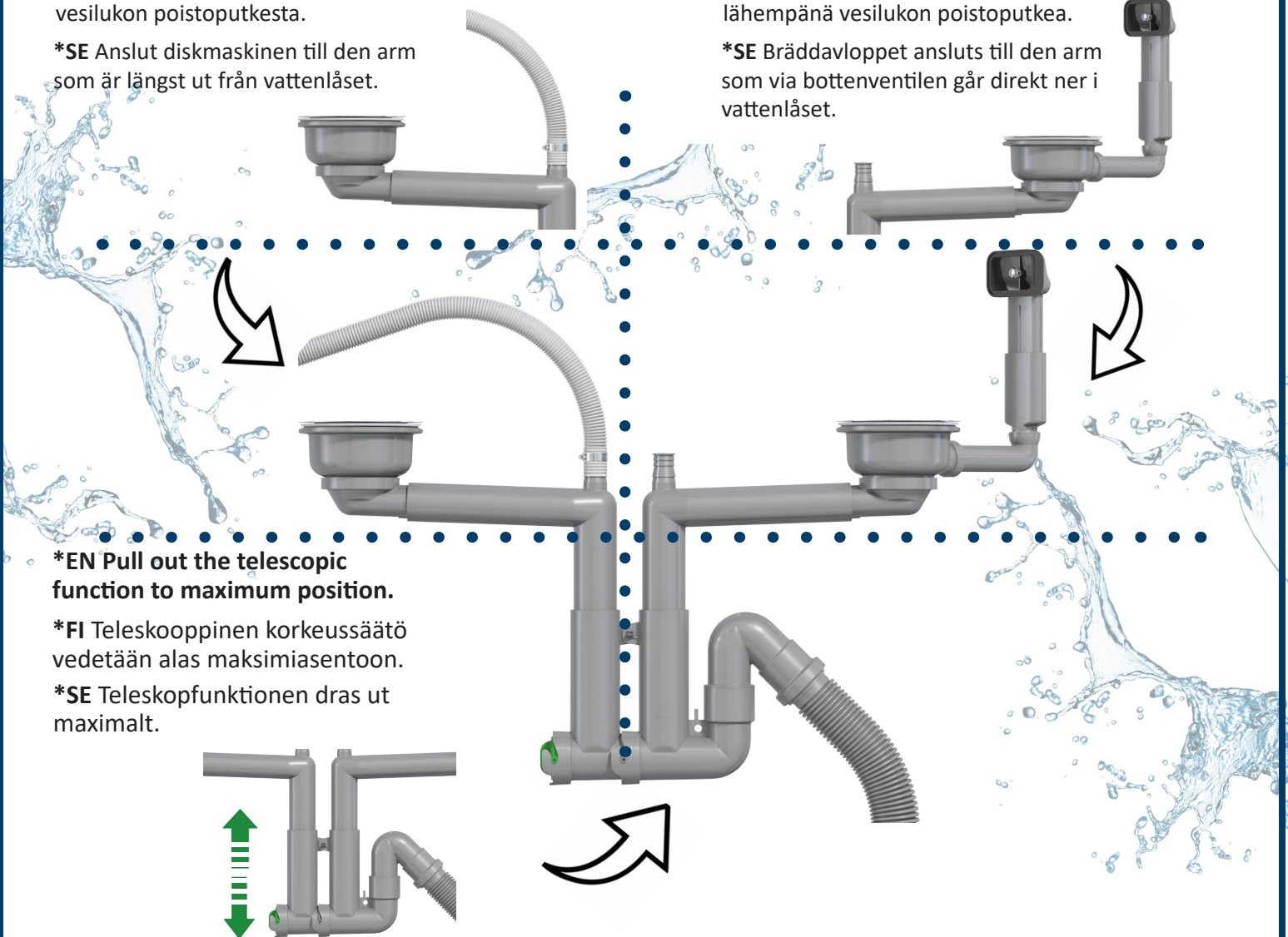
***FI** Astianpesukoneen poistoletku liitetään haaraan joka on kauempana vesilukon poistoputkesta.

***SE** Anslut diskmaskinen till den arm som är längst ut från vattenlåset.

***EN Connect the overflow to the arm that goes directly to the water trap.**

***FI** Pesualtaan ylivuoto liitetään pohjaventtiliin siihen haaraan joka on lähempänä vesilukon poistoputkea.

***SE** Bräddavloppet ansluts till den arm som via bottenventilen går direkt ner i vattenlåset.



***EN Pull out the telescopic function to maximum position.**

***FI** Teleskooppinen korkeussäätö vedetään alas maksimiasentoon.

***SE** Teleskopfunktionen dras ut maximalt.